

# 12 mm DIN 3017 in W2

Fascetta a banda con cassetto a vite 12 mm DIN3017 - Acciaio INOX 430



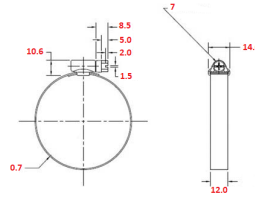
**MAR-GOM**  
www.mar-gom.it  
www.produzionegomma.it



12  
mm



W2



## CARATTERISTICHE

Fascetta con banda piena realizzata secondo norma **DIN 3017**, assicura prestazioni e tenute elevate; la conformazione del sistema vite/cassetto è in grado di garantire alte coppie di serraggio e soddisfare le applicazioni più gravose. I bordi della banda sono arrotondati per evitare danneggiamenti ai tubi.

## MATERIALE

**W2:** Banda e cassetto in acciaio inox 430, vite in acciaio zincato con trattamento di zincatura bianca trivalente, esente cromo VI (direttiva EU RoHS)

## APPLICAZIONI

Autoveicoli, Macchine edili, Ferramenta e termosanitaria, Macchine agricole, Elettrodomestici

### SU RICHIESTA

#### FASCETTA CON VITE DI MESSA A TERRA SALDATA

Per collegamenti equipotenziali  
Permettono il sormonto di guaine metalliche protezione cavi, nastri di messa a terra, canaline di metallo ecc...

#### FASCETTA A VITE CON PONTICELLO

Permettono il sormonto di spirali metalliche di tubi in gomma o PVC

#### FASCETTA A VITE CON GALLETTINO IN PLASTICA

Per serraggi non gravosi, permette una facilità e velocità di impiego senza utilizzo di utensili dedicati



(\*) Per quantità superiori, richiedere offerta a [commerciale@mar-gom.it](mailto:commerciale@mar-gom.it)

Minimo fatturabile: € 30,00

Cod.	Materiale (W)	Campo Ø (mm)	Larghezza nastro (mm)	Spessore nastro (mm)	Vite (mm)	Coppia di serraggio (Nm)	Confezione (pz)
1510101	W2	16-25	12	0,7	7	6	25
1510103	W2	20-32	12	0,7	7	6	25
1510105	W2	25-40	12	0,7	7	6	25
1510107	W2	30-50	12	0,7	7	6	25